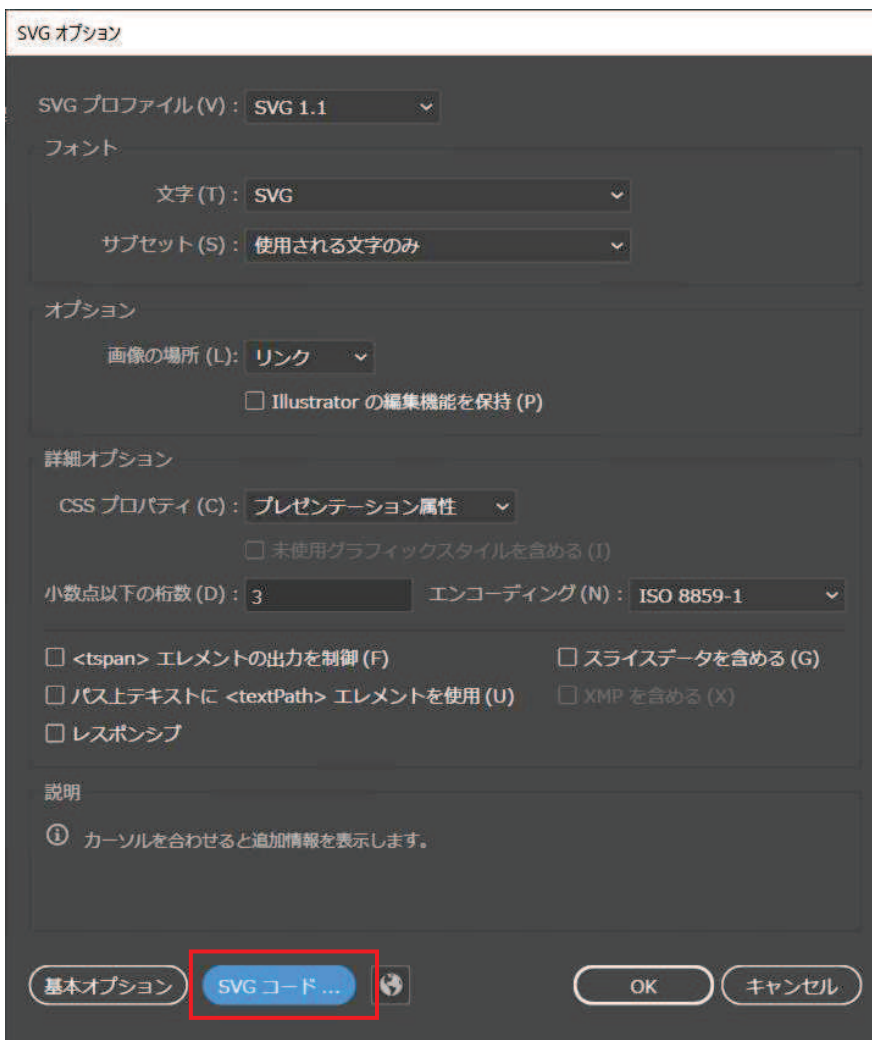


図形・スタンプの作り方（イラストレーター）

図形とスタンプの作り方は同じです。

手順

- 1.アートボードのサイズ 256×256ピクセル
- 2.イラスト 左上原点とし、X 軸 1Y 軸 1の位置からデータを配置します。
- 3.データサイズ 254×245ピクセル以内に納めます。
- 4.カラーモード RGB にて作成します。
- 5.保存形式 SVG を選択します。



▼SVG プロファイル
「SVG1.1」

▼フォント
文字「SVG」
サブセット
「使用される文字のみ」

▼オプション
画像の場所「リンク」

▼詳細オプション
CSS プロパティ
「プレゼンテーション属性」
小数点以下の桁数「3」
エンコーディング「ISO 8859-1」

6.SVG コードをクリック <svg ~>から</svg>までをコピーします。

7.コピーしたものを管理画面に貼り付け、登録します。

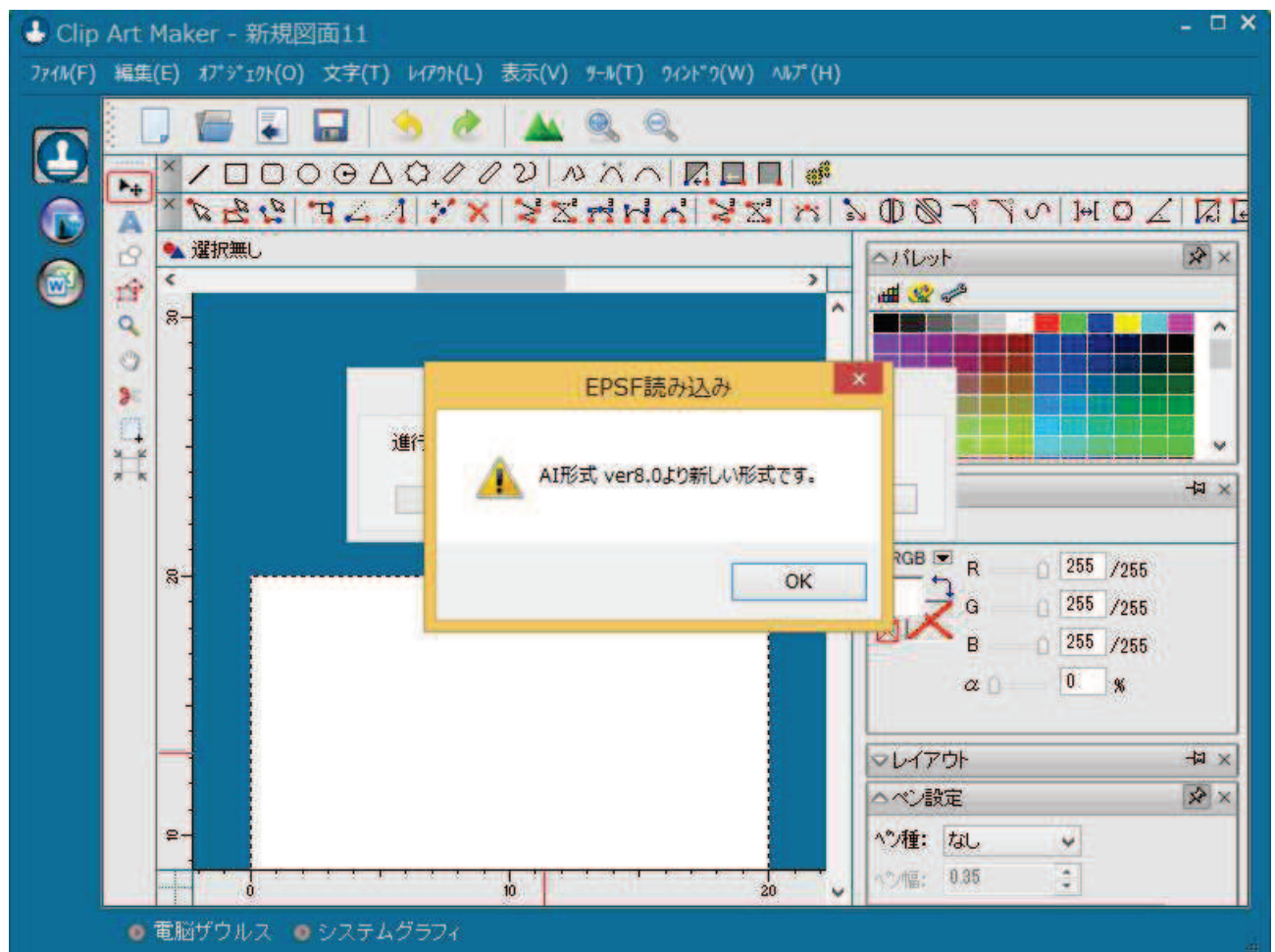
※使用しない、できないもの

transform、ellipse 属性は使用しない。このエラーが出た場合、ベクトルで点を追加してください。

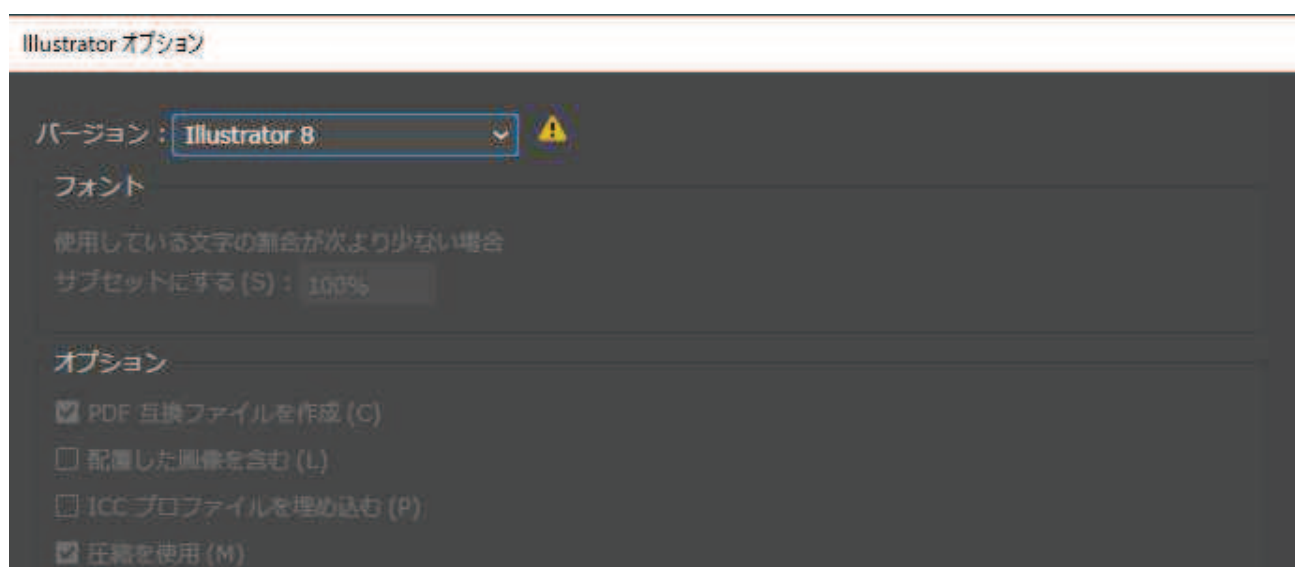
カラーコード#000000 は使用しない。#000001等で作成してください。

【注意】クリップアートメーカーでAIデータ、EPSデータを読み込ませる場合は、Ver8.0まで落として登録してください。

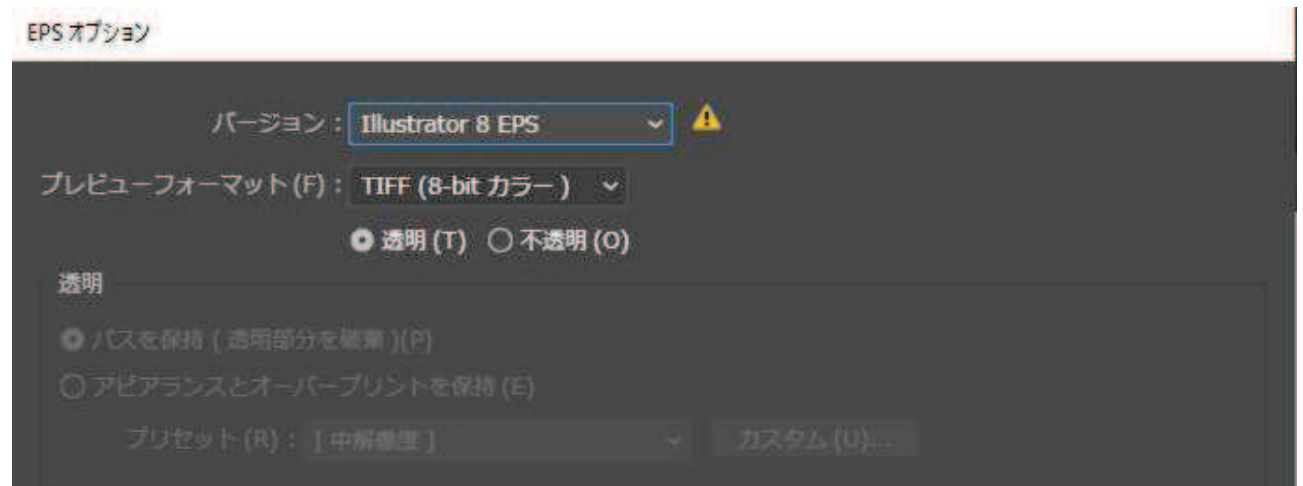
* Ver8.0 にせずにクリップアートメーカー上に表示させようとしても下記のように表示されて登録できません。



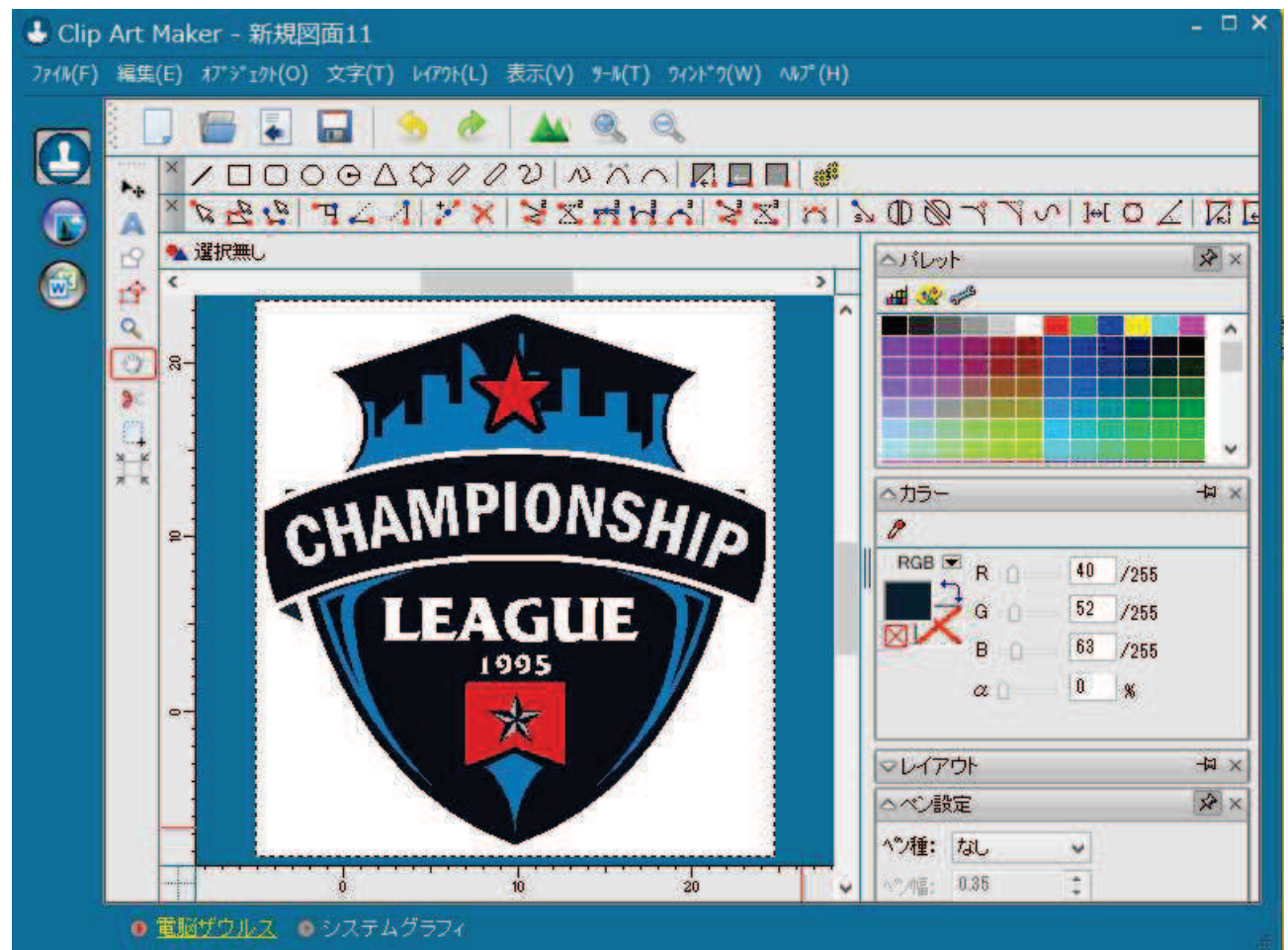
[AIの場合] * データの保存時にバージョンを下記のように設定してください。



[EPS の場合] * データの保存時にバージョンを下記のように設定してください。



AI_Ver8.0,EPS_Ver8.0 で登録してあれば、アートボード上に表示されます。



ファイル → 名前を付けて保存 → SVGファイルで保存 で完了です。

そのSVG ファイルを管理画面で登録する方法は「スタンプ・図形の登録方法」で説明します。